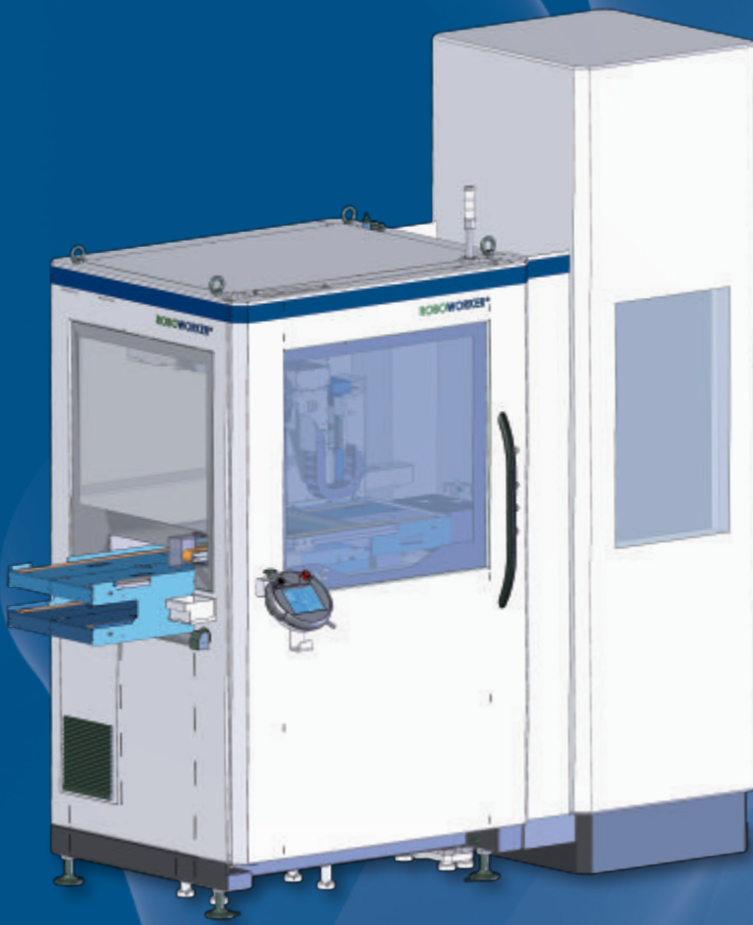


PAG 30 ND



Ideal für

- Pressen
- Dickenschleifmaschinen
- Strahlanlagen
- Pulverpressen
- Bohranlagen
- sonstige Werkzeug- und Bearbeitungsmaschinen

Betriebsbereite Automationszelle

- Grundgestell mit integriertem Schaltschrank und Touch Screen-Bedienung
- 3 (4)-Achsen-Linearroboter mit Greiferwechselschnittstelle
- Transportband (doppelt oder einfach) für Trays aller Art
- Für Werkstücke bis 3 kg
- Parametrierbare Anwendersoftware für die Schnellprogrammierung beliebiger Applikationen durch den Einrichter
- ROBOWORKER Standardschnittstelle, u. a. über PROFIBUS
- Leistung bis 25 Hub/min

DIE modulare Automation für die horizontale Be- und Entladung

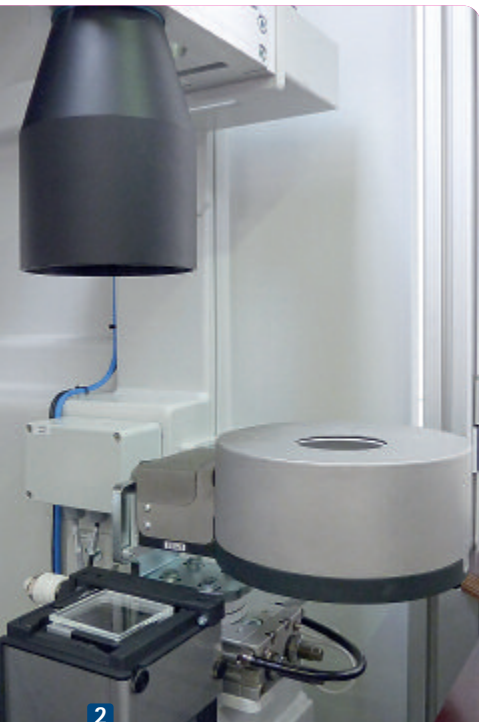
PAG 30 ND – uneingeschränkte Flexibilität auf kleinem Raum

Das PAG 30 ND aus dem Hause ROBOWORKER ist die Kompaktlösung für das horizontale Be- und Entladen unterschiedlichster Maschinenarten. Es ist mit Doppeltransportband oder einfachem Transportband erhältlich. Beide Varianten lassen sich mit umfangreichen Zusatzfunktionen wie Positionserkennung (PosFinder), Prüfen, Bürsten, Absaugen/Abblasen, Wiegen und Palettieren in beliebigen Mustern erweitern.



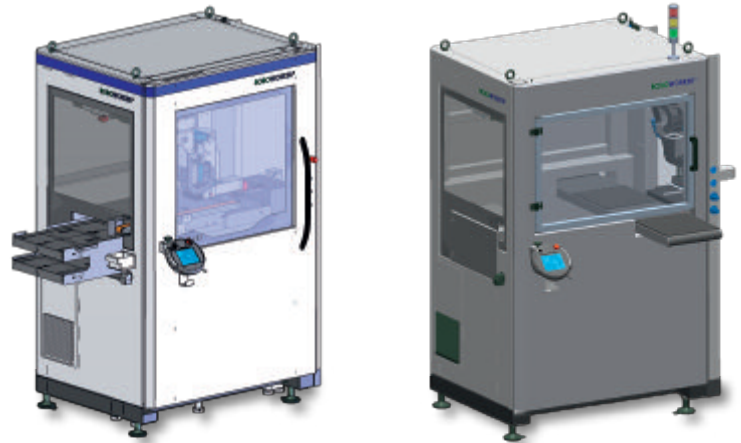
1

PosFinder-System



2

Prüfstation

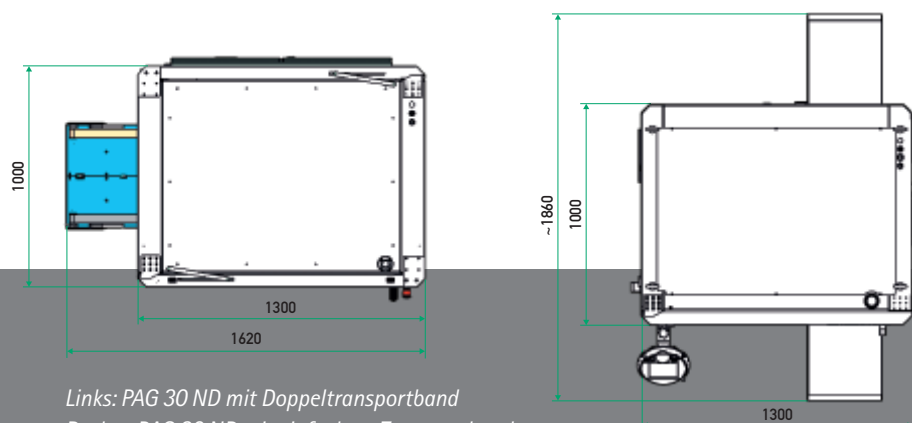


1 Positionserkennung (PosFinder)

Durch Integration eines PosFinder-Systems können Werkstücke auch ungeordnet angeliefert werden. Position und Drehlage werden vom Kamerasystem erkannt und das Werkstück zur Weiterverarbeitung durch ROBOWORKER Greifersysteme entsprechend gedreht und positioniert.

2 Prüfen

Hochauflösende Kamera- und ausgefeilte Beleuchtungssysteme ermöglichen eine Prüfung des Werkstücks. In der Prüfstation lassen sich komplette Geometriedaten verifizieren.



Links: PAG 30 ND mit Doppeltransportband

Rechts: PAG 30 ND mit einfachem Transportband

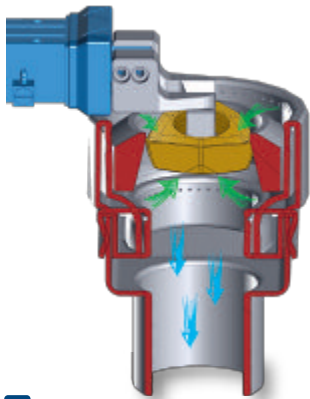


3

Abbürsten mit verschiedenen Bürsten

3 Bürsten

Unterschiedliche Bürsten (fix oder rotierend) reinigen die Werkstücke von unten und/oder seitlich.



4

Abblasen des Werkstücks in der ROBOWORKER Airbox

4 Absaugen/Abblasen

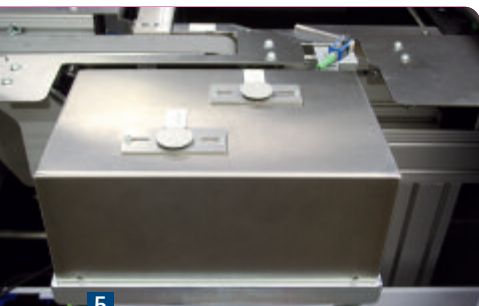
In der ROBOWORKER Airbox werden die Werkstücke zusätzlich von oben und unten abgeblasen. Etwaige Rückstände werden abgesaugt.

5 Wiegen

Einfach- oder Doppelwaagen mit hoher Messwiederholgenauigkeit werden als weiteres Element zur Qualitätskontrolle angeboten.

6 Palettieren in beliebigen Mustern

Eine optimale Nutzung der Trayfläche ermöglicht der ROBOWORKER Pattern Wizard, mit dem sich Palettiermuster vollautomatisch erzeugen lassen.



5

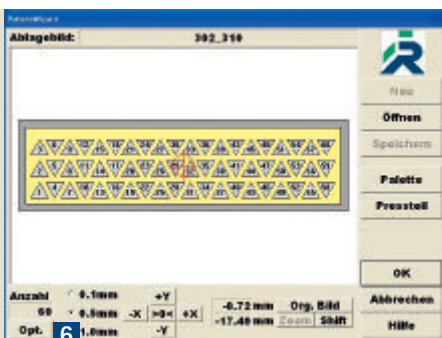
Doppelwaage

Robotersystem – Linearachsen für präzise Abläufe

Die XYZ-Achsen des Robotersystems zeichnen sich durch leistungsstarke AC-Antriebe mit spielarmen Planetengetrieben bzw. Kugelrollspindeln aus. Jede Achse ist mit Hochleistungsführungen ausgerüstet und staubgeschützt. Eine vierte Achse (R) steht als motorische Drehfunktion im Greifer zur Verfügung.

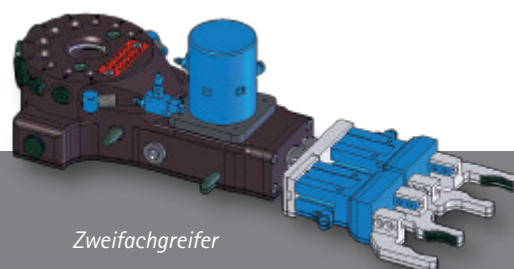
ROBOWORKER Greiftechnik – der passende Greifer für jedes Bauteil

ROBOWORKER verfügt über ein breites Spektrum an Greifern, die abhängig von Werkstück und Anwendung zum Einsatz kommen. Das Angebot umfasst Vakuum-/Sauggreifer, Ballon-, Loch-, Zangen-, Magnet- und Servogreifer. Je nach Anwendung können zusätzliche motorische Funktionen wie Drehen, Wenden oder Kippen integriert werden. Des Weiteren sind spezielle Doppelgreifer, bei denen verschiedene Greifarten miteinander kombiniert werden, oder Mehrfachgreifer im Angebot.



6

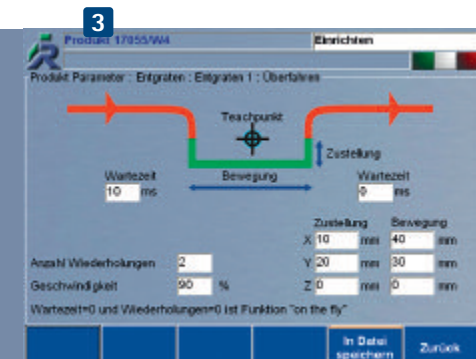
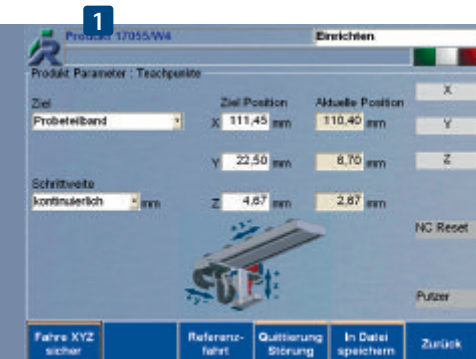
ROBOWORKER Pattern Wizard



Zweifachgreifer



Servogreifer



PAG 30 ND – überzeugende Software

- 1 Die Steuerungssoftware wurde speziell für komplexe Be- und Entladeaufgaben entwickelt, ist jedoch so konzipiert, dass sie intuitiv und ohne Programmierkenntnisse effektiv eingesetzt werden kann.
- 2 Sie ermöglicht sowohl die Einbindung von ROBOWORKER- als auch von kundenseitigen Greifern. Die meisten Greifer- und Werkzeugfunktionen sind durch Tabelleneintrag bereits hinterlegt und erfordern keine Programmierung.
- 3 Durch Auswahl und Parametrierung vorbereiteter Funktionen können Zusatzstationen zur Bearbeitung, zum Messen, zum Wiegen oder zur optischen Prüfung problemlos programmiert werden.
- 4 Wahlweise können NC-Programme, z. B. zum Abfahren spezieller Konturen, eingebunden werden. Es besteht die Möglichkeit, komplexe Werkzeugfunktionen ebenfalls mittels NC-Programmierung zu generieren.

Technische Daten

Roboter	3 kartesische Achsen XYZ (R) in X: 1.090 mm in Y: 630 mm in Z: 150 mm								
Verfahrwege									
Entnahmetakt	bis 25 Hub/min								
Abmessungen	<table border="0"> <tr> <td>mit Doppeltransportband</td> <td>mit Einfachband</td> </tr> <tr> <td>L: 1.620 mm,</td> <td>L: 1.300 mm</td> </tr> <tr> <td>B: 1.000 mm,</td> <td>B: 1.860 mm</td> </tr> <tr> <td>H: 2.060 mm</td> <td>H: 2.060 mm</td> </tr> </table>	mit Doppeltransportband	mit Einfachband	L: 1.620 mm,	L: 1.300 mm	B: 1.000 mm,	B: 1.860 mm	H: 2.060 mm	H: 2.060 mm
mit Doppeltransportband	mit Einfachband								
L: 1.620 mm,	L: 1.300 mm								
B: 1.000 mm,	B: 1.860 mm								
H: 2.060 mm	H: 2.060 mm								
Gesamtgewicht	ca. 800 kg								
Elektrischer Anschluss	3 x 400 VAC/50 Hz, 32 A								
Druckluftanschluss	6 bar trocken, ölfrei								

Technische Änderungen und Irrtümer vorbehalten.

Gerne beraten wir Sie persönlich ausführlich zu den vielfältigen Kombinations- und Ausstattungsmöglichkeiten des PAG 30 ND oder erstellen Ihnen ein unverbindliches Angebot.

ROBOWORKER Automation GmbH
 Niederbieger Str. 9 | 88250 Weingarten
 Deutschland
 Telefon +49 751 50920-0 | Telefax +49 751 47134
 roboworker@roboworker.de
 www.roboworker.com

